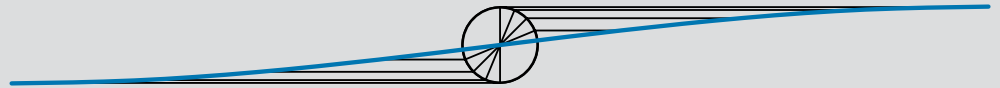


H&T



Herskovits & Tobie - Architecture Navale & Ingénierie Maritime



H&T est un bureau d'études spécialiste de l'architecture navale. L'équipe d'architectes, ingénieurs et techniciens, empreinte du savoir-faire des trois fondateurs, est aujourd'hui animée par deux associés : André Herskovits et Alain Tobie.

Reconnus pour leur expérience, les associés et cadres assurent des vacations d'enseignement au sein de plusieurs grands établissements universitaires ; en particulier l'École Nationale Supérieure d'Architecture de Nantes, l'École Centrale Nantes et les Universités de Nantes et Lorient.

Membre de la Chambre des Experts Fluviaux, notre bureau d'études participe régulièrement à des groupes de travail auprès de ministères pour l'élaboration de normes et réglementations relatives à l'architecture navale et à la navigation.

Nantes

9, rue Jeanne d'Arc
44000 Nantes - France
Tél. : +33 (0)2 40 48 16 66
Fax : +33 (0)2 40 48 04 81

Paris

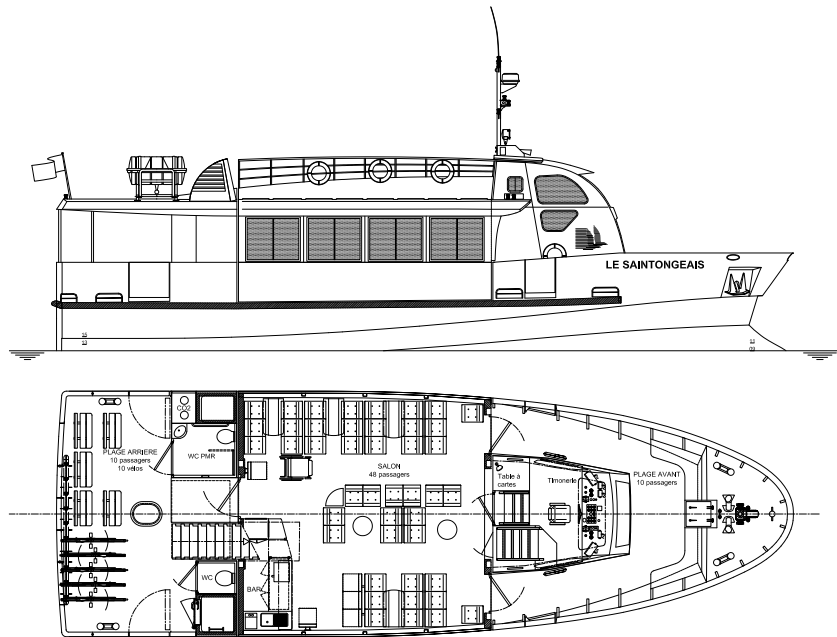
11, passage Boudin
75020 Paris - France
Tél. : +33 (0)1 42 72 32 33

www.architecture-navale.net



PHILOSOPHIE

La société est fondée sur les compétences pluridisciplinaires des associés issus des mondes de l'architecture, de la navigation à la voile et de l'industrie navale.



Plan d'ensemble d'une vedette à passagers

Autour de cette association originelle s'est constituée une équipe animée du même esprit de complémentarité. L'effectif actuel de la société est de 12 personnes.



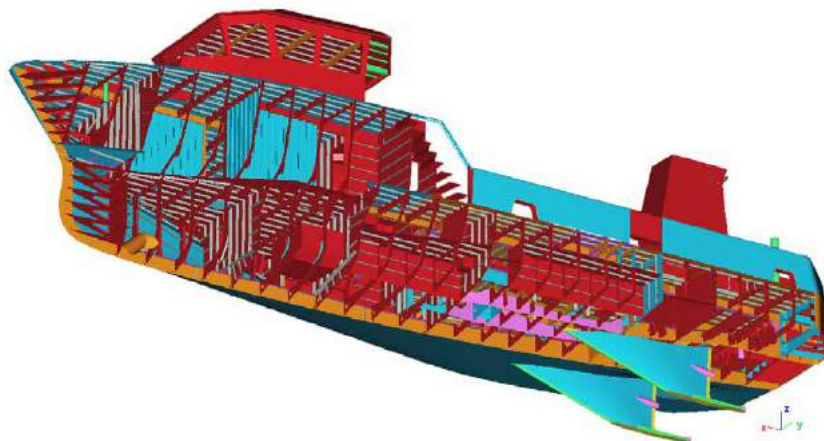
Image de synthèse d'un avant-projet de bac

Pour mener à bien ces missions complexes, nous faisons appel aux différentes compétences des membres de H&T munis des derniers outils technologiques, ainsi qu'à un ensemble de partenaires spécialisés.



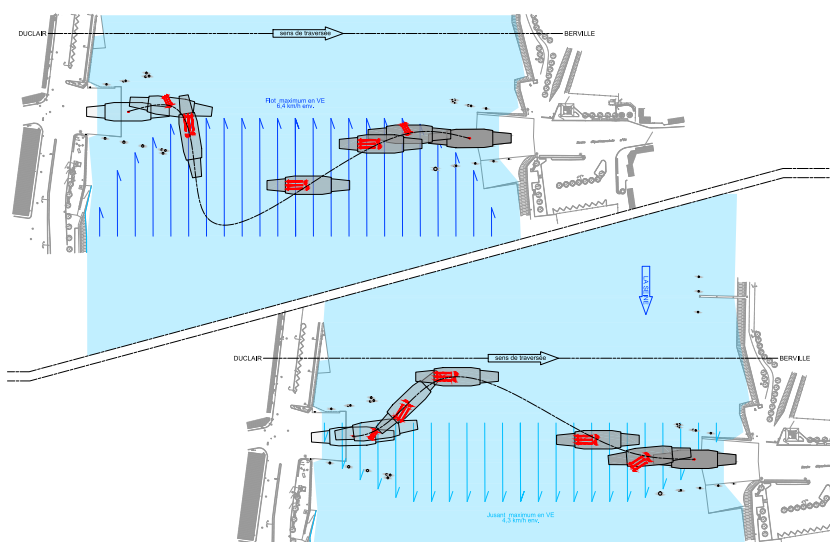
MÉTIER

Le cœur de notre métier est l'architecture navale. Sur la base de programmes détaillés ou sommaires, nous accompagnons nos clients selon leur besoin dans toutes les phases du projet. Nous conduisons les études de faisabilité, de conception, de fabrication puis la validation réglementaire et contractuelle de toute embarcation.



Modèle 3d de la structure d'un navire support de travaux sous-marins

A chaque mission, nous développons une synergie entre démarches conceptuelle et pratique. Au cours du projet, différents profils complémentaires interviennent : architectes, ingénieurs mécaniciens, ingénieurs structure et projeteurs.



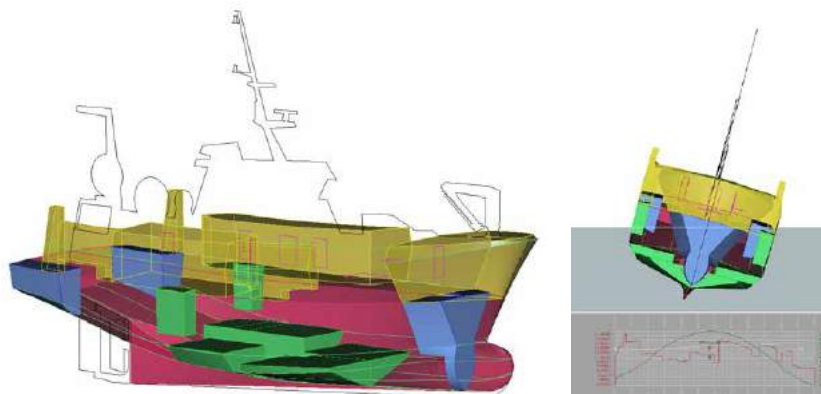
Analyse de trajectoires, de puissance propulsive selon le courant et de temps de traversée de bacs fluviaux et maritimes sur la Seine

Nous offrons ainsi à nos clients une prestation transversale englobant notamment les études conceptuelles et de définition, les calculs de stabilité et de structure, la rédaction des dossiers techniques et administratifs, le suivi de fabrication et des essais.



SECTEURS D'ACTIVITÉS

Ces compétences métier s'expriment dans les domaines maritime, fluvial et portuaire.



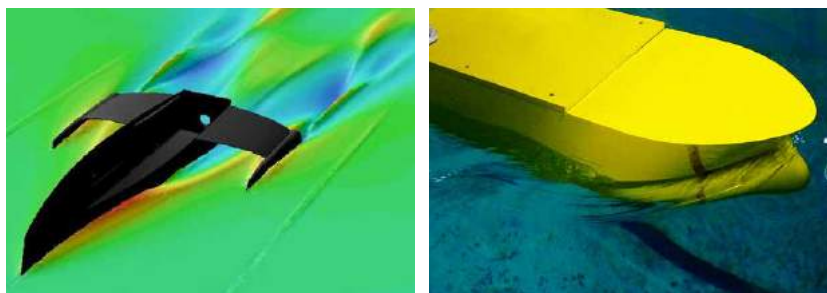
Étude de stabilité d'un chalutier

Nous concevons tous types de navires neufs et d'établissements flottants, ainsi que leurs transformations. Nous conduisons également des missions d'assistance à maîtrise d'ouvrage, et d'expertise technique.

PARTENAIRES

H&T est équipée d'une chaîne CAO-DAO basée sur CIRCE-MAAT PRO et MAAT Hydro ++, l'excellence en architecture et construction navale.

Afin de traiter au mieux les problématiques spécifiques que peuvent comporter certains projets, H&T collabore avec des spécialistes dans les domaines de l'hydrodynamique, de la modélisation et intégration de réseaux, et des études acoustiques.



*Étude numérique d'hydrodynamique - Fluxyz / Greenflow 2358
Essai en bassin des carènes - Bassin de l'École Centrale de Nantes*

Notre expérience de conception s'appuie sur de fréquentes campagnes d'essais en bassin des carènes, ou d'études numériques. Ces partenariats nous permettent de répondre à des contraintes spécifiques : vitesse, tenue à la mer, niveaux acoustiques et vibratoires...