

Nantes : 11, rue Du Calvaire , 44000 Nantes, Tél. 02 40 48 16 66, fax 02 40 48 04 81 – Paris : 11, passage Boudin, 75020 Paris, Tél. 01 42 72 32 33, fax 01 42 72 32 22

HT₂ - Herskovits, Thômé & Tobie, architecture navale et ingénierie maritime – ht2@architecture-navale.net

PLATEFORME D'OBSERVATION – 2^{ème} CHUTE DU CARBET – GUADELOUPE

Aménagement d'une plateforme d'observation de 100 m² avec platelage bois et structure en aluminium pour l'accueil du public au niveau des deuxièmes chutes du Carbet en Guadeloupe.

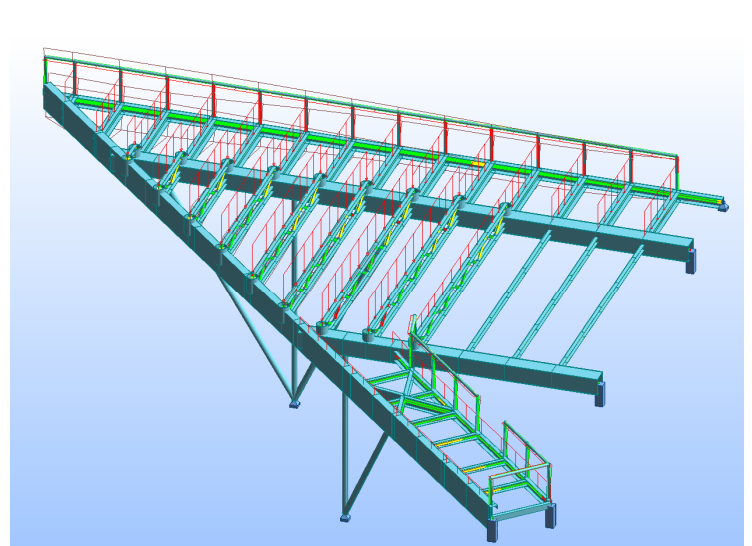
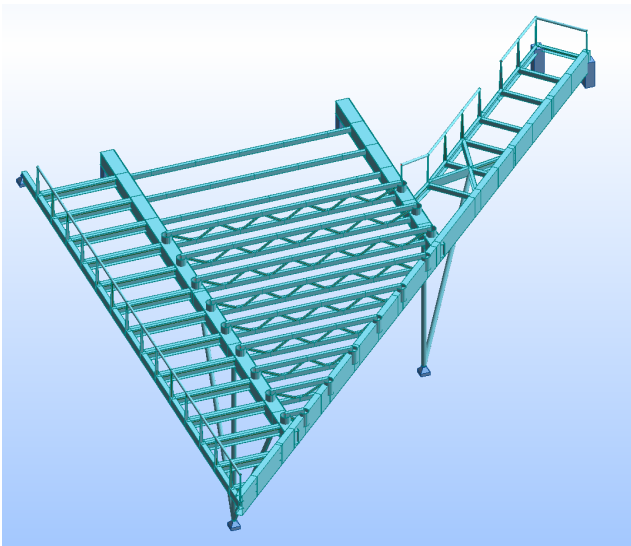


Client

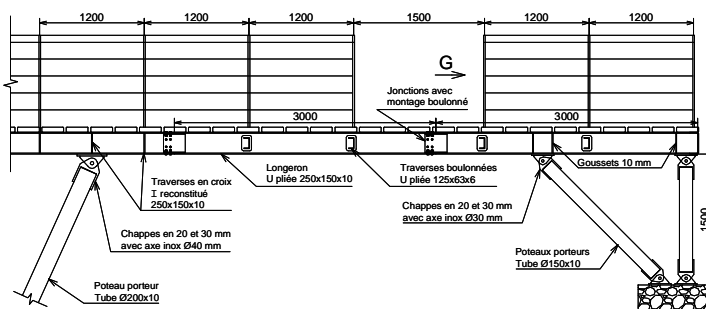
T.I.G. – Conseil Général de La Guadeloupe

Prestation HT₂

Etude de faisabilité technique de la structure en aluminium de la plateforme en prenant compte des différentes contraintes liées au projet (architecturales, environnementales, réglementaires, ...).



COUPE D-D
PASSERELLE PRINCIPALE



VUE E
COTE PASSERELLE

