

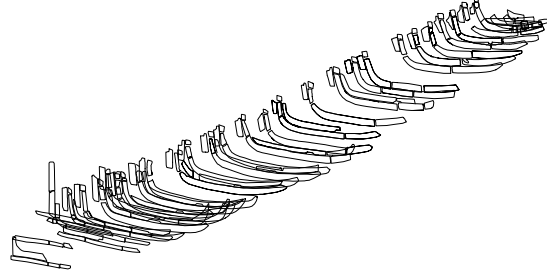
## PIROGUE ETENDUE DE CHALON SUR SAONE

### Etapes de la reconstitution

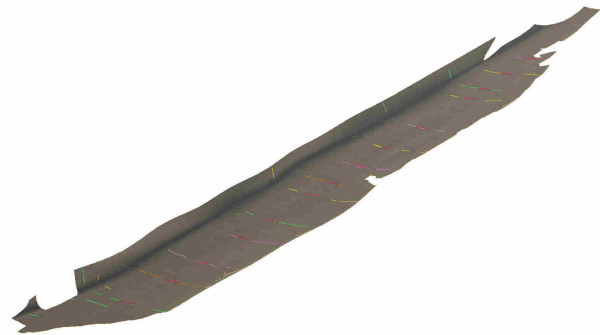
- Mise en plan des relevés subaquatiques



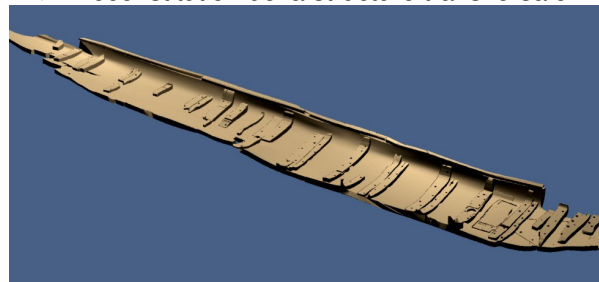
- Mise en place de coupes suivant les positions données par le tableau de cotes



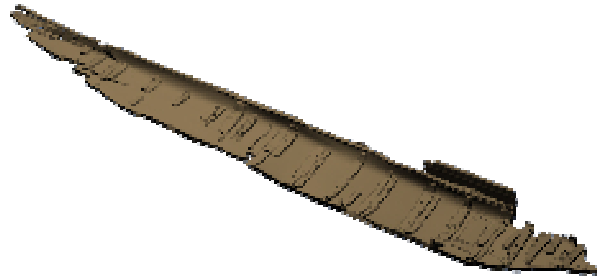
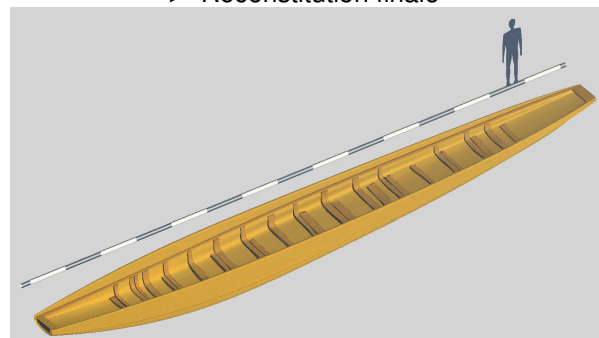
- Reconstitution du fond monoxyde



- Reconstitution de la structure transversale



- Reconstitution finale



### Mission HT<sub>2</sub> :

- reconstitution de l'épave à partir d'une fouille archéologique
- reconstitution du bateau originel
- analyse des caractéristiques :
  - hydrostatiques
  - hydrodynamiques
  - stabilité
  - fonctionnelles

