

Nantes : 11, rue du
Calvaire, 44000
Nantes, Tél. 02 40 48
16 66, fax 02 40 48 04
81 - Paris : 11,
passage Boudin, 75020
Paris, Tél. 01 42 72 32
33, fax 01 42 72 32 22

HT₂ - HERSKOVITS, THÔMÉ & TOBIE, ARCHITECTURE NAVALE ET INGENIERIE MARITIME

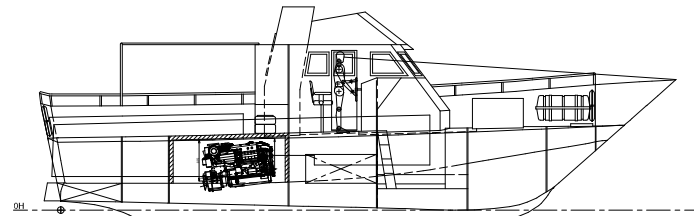
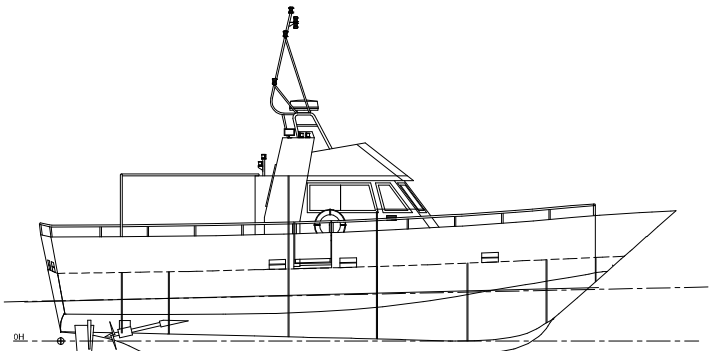
"FILS DE L'OCEAN" NAVIRE A PASSAGERS



Longueur de coque :	13,45 m
Largeur hors tout :	4,31 m
Creux :	1,54 m
Tirant d'eau moyen en charge :	1,00 m
Déplacement léger :	14,30 t
Déplacement en charge :	18,87 t
Motorisation :	2 x 257 kW
Capacité GO :	2 x 900 l
Nbr. passagers 3 ^{ème} catégorie :	28
4 ^{ème} catégorie :	34

Client Société Mephisto - 2005

Prestation HT₂ Etude de transformation d'un navire de pêche en vedette à passagers, pour l'organisation de pêche promenade



C.E. C.E. C.E. C.E. C.E. C.E.
CD C 1.305 C 2.300 C4.830 C 6.700 C 8.620 C 10.290 C 11.330

