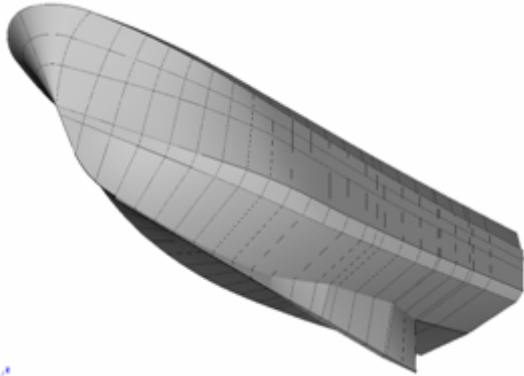


## "ALF", CHALUTIER



Longueur hors tout :	23 m 950
Longueur à la flottaison :	21 m 870
Longueur entre perpendiculaires :	20 m 000
Largeur hors membre :	6 m 700
Creux :	3 m 400
Tirant d'eau arrière :	3 m 700
Puissance de propulsion :	650 cv
Capacité GO :	34 300 l
Capacité ED :	8 000 l
Volume de la cale à poisson :	73 m <sup>3</sup>

### Client

M. Charrier

### Chantier

Atlantique Réparation Navale, 2003

### Prestation HT<sub>2</sub>

Etude de stabilité et transformation du pont arrière avec implantation d'un 3<sup>ème</sup> treuil

