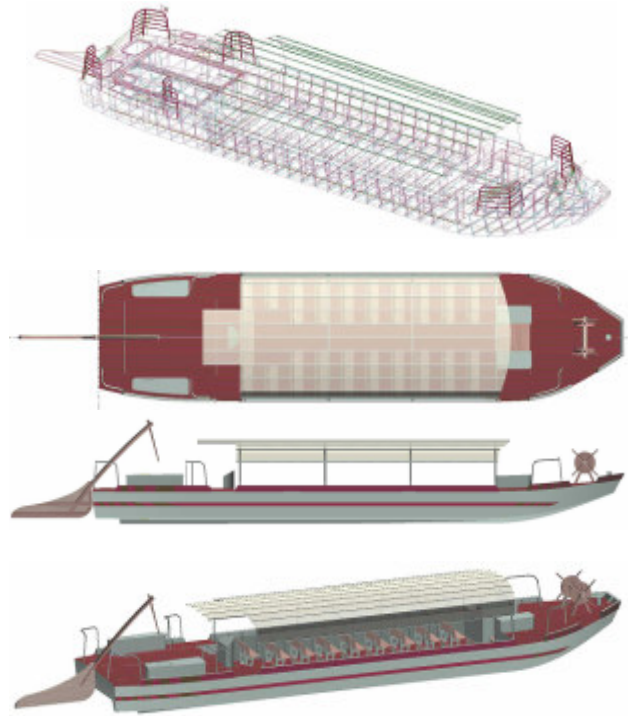
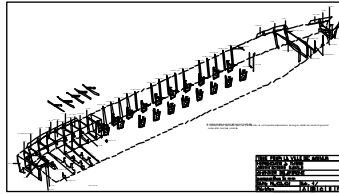
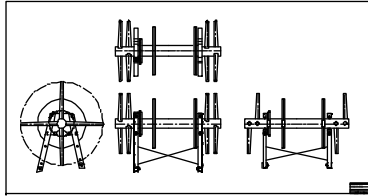


Nantes : 11, rue du Calvaire, 44000
 Nantes, Tél. 02 40 48 16 66, fax 02 40 48 04 81 - Paris : 11, passage Boudin, 75020
 Paris, Tél. 01 42 72 32 33, fax 01 42 72 32 22

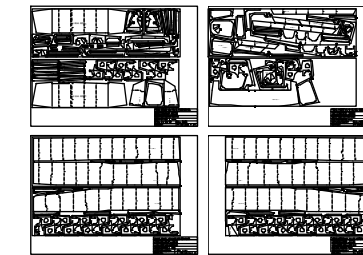
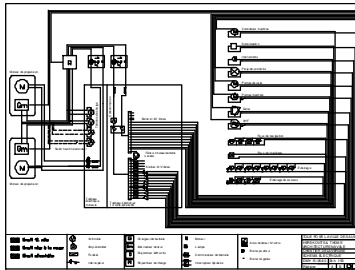
HT₂ - HERSKOVITS, THÔMÉ & TOBIE, ARCHITECTURE NAVALE ET INGENIERIE MARITIME

TOUE POUR LA VILLE DE SAUMUR

Chantier Delavergne - 2001



Guinda



Epaisseur 5 mm. Position et développé des pièces.

Schéma électrique



LOA	19.23 m
Bau maxi	4.41 m
Déplacement léger	10.20 t
Déplacement maxi	17.2 t
TE	0.30 m
Motorisation	2 x 180 HP
Propulsion	2 HJ KMW
Capacité	64 pax

